



SIX SENSES

KYOTO

## 自然派ラグジュアリーホテル「シックスセンス 京都」が本日開業

千年の都「京都」にて、つながりを深める旅へとゲストをお連れします

2024年4月23日



自然派ラグジュアリーリゾートの先駆者、シックスセンスがアーバンホテルとして日本初上陸。本日 2024年4月23日（火）、「シックスセンス 京都」（総支配人 Nicolas Black ニコラス・ブラック）が開業いたしました。千年の都「京都」の歴史と文化の中心地・東山にて、シックスセンスの象徴である、ウェルネスとサステナビリティ、そして独創性あふれる非日常の体験を取り揃え、ゲストの皆さまをお迎えます。

### 京都の雅な文化を称えたデザイン

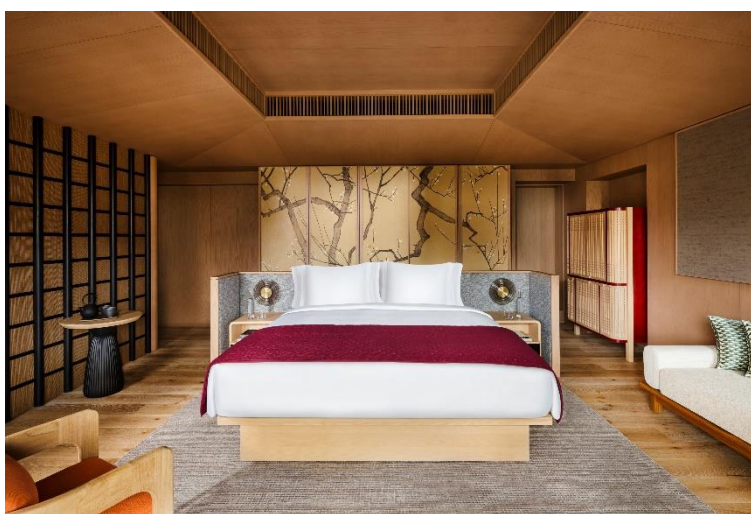
シックスセンス 京都のデザインは、日本独自の芸術文化がもっとも花開いた平安時代からインスピレーションを得ています。“雅”の概念が生まれた当時のデザイン様式を、伝統的な装飾や民話などの要素を取り入れながら、現代的に再解釈することにより、洗練された優雅な空間を実現。ロビーに足を踏み入ると、京都の伝統的な焼物「楽焼」タイルを 504 枚使用した屏風がゲストの目を引きまします。屏風の図柄は、源氏物語の舞台の一つであり、レイキ（霊気）発祥の地でもある神聖な鞍馬山がモチーフ。その真向いには、日本最古の漫画とも言える、京都・高山寺の国宝絵巻「鳥獣人物戯画」を現代的に解釈したユニークなアートが展示されています。これらの装飾は、歴史、芸術性、シックスセンスならではの遊び心を融合したものです。また、木や石などの天然素材をふんだんに使用した建築、折り重なるように作られた庭園など、バイオフィリックデザインを採用しており、都会の中心部に位置しながら自然とのつながりを感じていただけます。

## 静寂と安らぎのサンクチュアリ



プライベートガーデンを備えた「プレミアスイートガーデン」

平安時代の“雅”を軸に自然とのつながりを重視したデザインは、12種類の客室タイプからお選びいただける8室のスイートを含む81室の客室にも反映されており、安らぎの空間が広がっています。その中でも、伝統的な日本庭園の中庭付き「プレミアスイートガーデン」から、238㎡の広さを備えた「3ベッドルーム ペントハウススイート」までのスペシャリティ・スイートでは、家族や友人との充実した時間が過ごせるよう、より広々としたスペースをご用意しています。



238㎡の「3ベッドルーム ペントハウススイート」

すべての客室は、ゲストを深い眠りへと誘う Sleep With Six Senses（快適な安眠環境を提供するシックスセンス式快眠プログラム）に則り、ハンドメイドによる特注のオーガニックマットレス、温度調整枕、羽毛布団、オーガニックコットンのシーツを完備。さらに睡眠を最適化されたいゲストには、睡眠計測デバイスや専用のスリーププログラムもご利用いただけます。

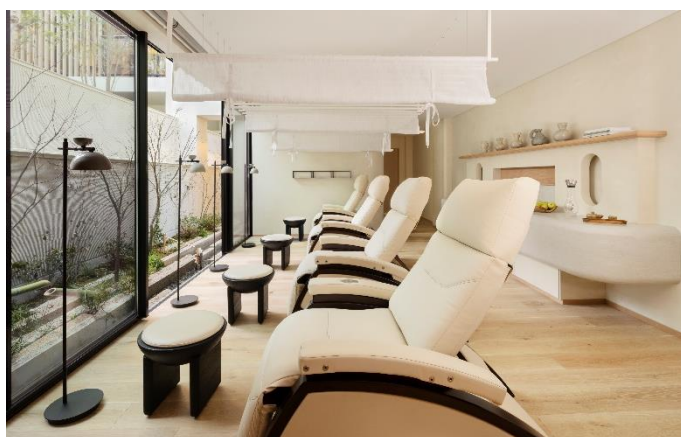
## 総合的なウェルネス体験：伝統と科学の融合



シックスセンスならではのアイテムを取りそろえたブティックを併設するスパ

「シックスセンス スパ 京都」は、京都の「禅」思想、伝統的なヒーリング手法、最先端の科学を融合し、あらゆる角度からゲストをサポートします。ウェルネスへの旅路は、約40種類のバイオマーカーを用いて、わずか数分でゲストの体の内側まで測定する「ウェルネススクリーニング」から。このスクリーニングの結果を踏まえながら、ウェルネスの専門家が個々のご要望や目標に合わせたアドバイスや提案を行います。

また、シックスセンス スパ 京都限定のトリートメント「阿吽（あうん）」は、伝統的なお香を使ったリチュアルから始まる、身体の調和を図るマッサージを行います。音叉の振動で気の流れを促進し、心の平穏や調和、悟りを追求する禅の思想を象徴した、シグネチャーメニューの一つです。また、施設内に京都府内唯一の「WATSU(ワツ)/水中ボディワーク」専用プールを備え、心身の状態を整えるボディワークを提供します。そして「バイオハック リカバリー ラウンジ」（最先端機器を活用して疲労回復を図る専用エリア）は、到着時の時差ボケや旅ナカの疲れからの速やかな回復に最適です。



バイオハック リカバリー ラウンジ

さらに、スパメニューには、半日から6日間にわたって取り組む総合的なウェルネスプログラムもご用意しております。宿泊ゲストはもちろんスパのみでもご利用可能で、「睡眠」「デトックス」「ヨガ」「フィットネス」といった目的に合わせて組み立てられた各プログラムは、ゲストのご要望に応じてカスタマイズされます。

<シックスセンス スパ 京都> 営業時間 10:00～20:00  
ご予約・お問合せ 075-531-0712（シックスセンス スパ 京都 直通）  
<https://ap.spatime.com/ssk20240>

## 日本の「二十四節気」を巡る、美食の旅



オールデイダイニング Sekki (節気)

ホテル内のレストランとバーは、「Eat With Six Senses」（天然由来で、地元での持続可能な栽培法による食材を用いたシックスセンス流の食体験）の考えをさらに発展させ、日本古来の暦に基づく美食の旅へとゲストをお連れします。「オールデイダイニング Sekki（節気）」では、日本の二十四節気に合わせた食事と飲み物をご用意。エグゼクティブシェフの宍倉 宏生が地元の農家や生産者と密接に連携しながら、旬の食材の風味を最大限引き出した美味しい料理をお届けします。持続可能な方法で栽培された地産の野菜が主役となり、厳選された肉や魚介類が引き立て役を担うユニークなメニューは、食材を根から茎まで無駄なく使う徹底したアプローチにより、調理方法においてもサステナビリティに配慮されています。隣接する「Café Sekki（カフェ 節気）」では、淹れたてのコーヒー、クラフト紅茶、自家製コンブチャ、ヘルシーなスロージュースなど幅広いドリンクメニューに加え、伝統的な発酵法による天然素材のみを使用したスイーツやペストリーを取り揃えています。

### ーエグゼクティブシェフ 宍倉 宏生（ししくら ひろき）

「京都の素晴らしい食材をもっと広めたい」という情熱と共に、シックスセンス 京都のエグゼクティブシェフに就任した宍倉は、生まれも育ちもこの街という、生粋の京都人です。各地の5つ星ホテルで培ったフランス・イタリア料理のテクニックを巧みに駆使し、体に優しい伝統的な日本料理への敬意をシームレスに融合。特に野菜への愛情が深く、地元の生産者・職人とのつながりを大切にしながら、旬の食材を最高の状態で提供します。



「カクテルバー Nine Tails (ナインテイルズ)」は、アンティークな薬局をイメージしたデザインで、夜な夜なキツネたちがお気に入りの酒を楽しむ秘密の場所がコンセプト。オリジナルのサステナブルなカクテルと、職人の技が光る魅惑の香辛料や自家製シロップを使用したノンアルコールメニューをお楽しみいただける隠れ家バーです。



カクテルバー Nine Tails (ナインテイルズ)

<レストラン&バー 営業時間>

ー オールデイダイニング Sekki (節気)

朝食 7:00~10:00 / ランチ 12:00~14:30 (CLOSE) / ディナー 18:00~22:00 (CLOSE)

Web 予約 <https://www.tablecheck.com/shops/sixsenses-kyoto-restaurant-sekki/reserve>

ー Café Sekki (カフェ 節気)

11:00~18:00 (CLOSE)

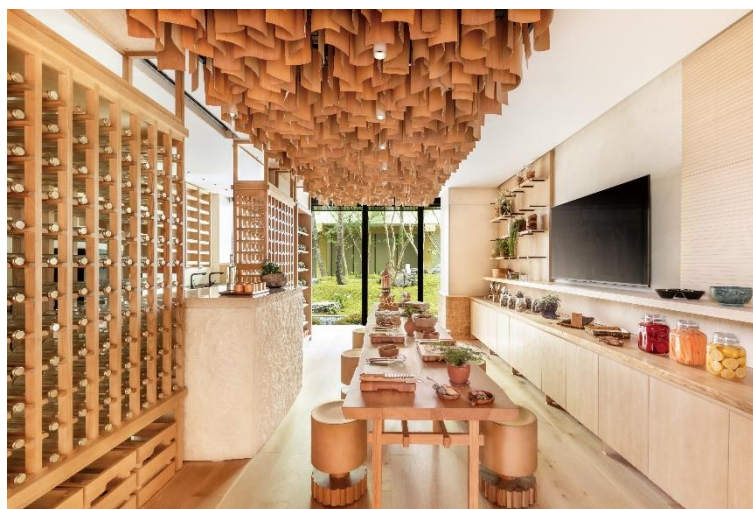
ー カクテルバー Nine Tails (ナインテイルズ)

17:00~24:00 (CLOSE)

Web 予約 <https://www.tablecheck.com/shops/sixsenses-kyoto-nine-tails/reserve>

ご予約・お問合せ 075-531-0732 (レストラン 直通)

## サステナビリティと地域社会への取り組み



サステナビリティについて学べる「アースラボ」

サステナビリティ（持続可能性）は、シックスセンスにとって最も大切な価値観の一つです。開発段階における環境に配慮した設計・建設から運営、地域社会への貢献に至るまで、その姿勢は徹底されています。宿泊されるゲストは、サステナビリティ ツアーや、ホテル内の「アースラボ」（シックスセンスのサステナビリティに関する活動を紹介し、持続可能な取り組みを学ぶことができる拠点）と「アルケミーバー」（天然由来の材料を用いた手作り体験ワークショップなどを開催する施設）のワークショップにご参加いただけます。



天然由来の材料を用いた手作り体験ワークショップなどを開催する「アルケミーバー」

また、地域社会貢献活動として、隣接する豊国神社の未利用地を有機菜園に再生するプロジェクトに取り組むほか、「サステナビリティ基金」の設立を通じて、地元を拠点とする団体（「ビオトープネットワーク京都」「京都伝統文化の森推進協議会」ほか）を支援します。支援金は、森林の再生と保全や、若い世代が林業の再生とその文化的価値について学ぶ機会を提供するために活用されます。

## 開業記念キャンペーン

シックスセンス日本初上陸となるアーバンホテルの開業を記念し、期間限定のオープニングキャンペーンを実施しております。滋味あふれる朝食と、ホテルでのお食事やスパに利用可能なホテルクレジット特典が付いた宿泊プランで、ごゆっくりと心身共にリフレッシュしていただけます。

詳細は、公式サイトをご覧ください。

[www.sixsenses.com/kyoto](http://www.sixsenses.com/kyoto)

(※日本語 Web サイトは 2024 年 5 月 ごろ公開予定)

ご宿泊の予約は [reservations-kyoto@sixsenses.com](mailto:reservations-kyoto@sixsenses.com) でも承ります。

## シックスセンス 京都 施設概要

開業日：2024 年 4 月 23 日開業

所在地：京都府京都市東山区妙法院前側町 431

敷地面積：4,857.76 m<sup>2</sup> (約 1,469.47 坪)

延床面積：11,169.61 m<sup>2</sup> (約 3,378.8 坪)

客室数：81 (うちスイート 8 室)

電話番号：075-571-0700 (ホテル代表)

アクセス：各線京都駅よりタクシーで約 7 分  
京阪七条駅から徒歩約 10 分



### シックスセンス 京都について:

京都・東山という歴史地区の中心部に佇むシックスセンス 京都は、総合的なウェルネス、サステナビリティ、そして非日常の体験を融合させた、都会にありながらも心安らぐ自然派ラグジュアリーホテルです。ホテルのデザインは、日本独自の芸術文化がもっとも花開いた平安時代にインスピレーションを得ており、81 室の客室とスイートにもモダンで遊び心あふれるタッチとともに、雅な物語が広がっています。シックスセンス スパは禅の哲学と現代科学を調和させ、オールデイダイニング Sekki (節気) は日本古来の暦に基づき、環境に配慮した料理を提供します。アースラボとアルケミーバーは本格的でインタラクティブな体験を特徴としており、古都・京都でつながりと再生の旅へとゲストを導きます。

### シックスセンスについて:

シックスセンスは、地域コミュニティとの共生、サステナビリティ、エモーショナル・ホスピタリティ、ウェルネス、特別な体験の創造にひねりのきいたタッチを加え、これらに対する徹底したコミットメントで、チェンジメーカーとして世界をリードしています。極上の離島リゾート、山岳リゾート、アーバンホテルなど、いずれのプロパティにおいても、旅の真の目的を感じることが出来、ゲスト自身や周囲の人々、ゲストを取り巻く世界とのつながりを深めることができるよう、感覚を呼び覚ますことをビジョンとしています。

### シックスセンス レジデンスについて:

美しく設えられたプライベートヴィラやアパートメントで、シックスセンスならではのリゾートライフをお楽しみいただけます。シックスセンス レジデンスでは、プライバシーと個性を保ちながら、リゾートライフコミュニティのユニークな施設やサービスをすべて提供しています。世界中の他のリゾートでも特別なステータスを得られ、短期的に収益性が高い物件であると同時に、世代を越えて価値が高まっていく長期的な投資です。

### シックスセンス スパについて:

すべてのリゾートおよび少数の独立したスパで、ゲストをパーソナライズされたウェルビーイングの道のりへと導きます。ハイテクとハイタッチで信頼関係を築くアプローチは、一般的な美容トリートメントの向こう側にある、ホリスティックな健康や統合医療、健康長寿のためのメニューを幅広く提供しています。

#### IHG ホテルズ&リゾーツ / IHG・ANA・ホテルズグループジャパンについて：

[IHG ホテルズ&リゾーツ](#) [LON:IHG, NYSE:IHG (ADRs)]は、True Hospitality for Good を提供するグローバルホスピタリティーカンパニーです。下記の 19 ホテルブランドを展開し、世界 100 ヶ国以上に 6,300 軒超のホテルを有し、約 2,000 軒のホテルを開発中です。また、[IHG ワンリワーズ](#)は、世界最大級のロイヤリティプログラムで、様々な特典をお楽しみいただいています。

ラグジュアリー&ライフスタイル: [シックスセンス ホテルズ リゾーツ スパ](#), [リージェント ホテルズ & リゾーツ](#), [インターコンチネンタル ホテルズ & リゾーツ](#), [ヴィニェット コレクション](#), [キンプトン ホテルズ & レストランズ](#), [ホテルインディゴ](#)

プレミアム: [voco](#), [HUALUXE ホテルズ & リゾーツ](#), [クラウンプラザ ホテルズ & リゾーツ](#), [EVEN ホテルズ](#)

エッセンシャルズ: [ホリデイ・イン ホテルズ & リゾーツ](#), [ホリデイ・イン エクスプレス](#), [ガーナー avid ホテルズ](#)

スイーツ: [Atwell](#) スイーツ, [ステイブリッジ スイーツ](#), [ホリデイ・イン クラブバケーションズ](#), [キャンドルウッド スイーツ](#)

エクスクルーシブパートナーズ: [イベロスタービーチフロント リゾーツ](#)

InterContinental Hotels Group PLC は、グループの持株会社で、英国に設立、英国およびウェールズで登録されています。世界中の IHG のホテルとコーポレートオフィスには、約 345,000 人の従業員がおり、日々世界中のお客様をお迎えしています。 ※2023 年 12 月 31 日現在

日本国内では、2006 年 12 月に ANA とのジョイントベンチャー会社である IHG・ANA・ホテルズグループジャパンを設立し、ANA との共同ブランドを含む 7 ブランド（インターコンチネンタル、キンプトン、クラウンプラザ、ホリデイ・インおよびホリデイ・インリゾート、ホリデイ・イン エクスプレス、ホテルインディゴ、voco）、47 ホテル、約 14,000 室を展開しています。さらに、ホテルインディゴ長崎グラバーストリート、インターコンチネンタル札幌、リージェント京都などのほか、2025 年には日本初の「ヴィニェット コレクション」ブランドを冠するリーガロイヤルホテル大阪 ヴィニェット コレクションを開業予定です。IHG ホテルズ&リゾーツは日本においても拡大を続け、さらなる旅の選択肢をお届けしてまいります。

※2023 年 12 月 31 日現在

IHG グローバルサイト: <https://www.ihg.com/hotels/gb/en/reservation>

IHG ワンリワーズアプリ: <https://apps.apple.com/us/app/ihg-hotel-deals-rewards/id368217298>

IHG ワンリワーズアプリ: <https://play.google.com/store/apps/details?id=com.ihg.apps.android>

IHG ニュースルームサイト: <https://www.ihgplc.com/en/>

LinkedIn: <https://www.linkedin.com/company/ihghotels&resorts/>

Facebook: <https://www.facebook.com/IHGCorporate/>

Twitter: <https://twitter.com/IHGCorporate>

IHG・ANA・ホテルズグループジャパン公式サイト:

<https://www.ihg.com/japan/content/jp/ja/japan>

本プレスリリースに関するお問合せ  
シックスセンス 京都 セールス&マーケティング部  
(担当: ヘンリー [henry.cheung@sixsenses.com](mailto:henry.cheung@sixsenses.com) / 新實 [kohei.niimi@sixsenses.com](mailto:kohei.niimi@sixsenses.com))  
TEL : 075-531-0710