



SIX SENSES  
HOTELS RESORTS SPAS

## 8月5日、シックスセンス シャハルート イスラエルがオープン！ 別世界が広がる砂漠リゾートのプライベート空間で伝統的なホスピタリティを提供

2021年8月

“果報は寝て待て”と言われるように、いよいよ今月、[シックスセンス シャハルート](#)が待望のオープンを迎えます。当リゾートが位置するイスラエルのネゲブ砂漠南部に広がるアラバの谷は、月面のような幻想的な風景が特徴です。最後の仕上げが施された当リゾートは、既に国内のゲストからご好評をいただいております。入国制限措置の緩和後、海外からのゲストをお迎えできることを心待ちにしています。

砂漠の中にひっそりと佇むシックスセンス シャハルートは、完全なプライバシーが保たれています。徹底した環境への配慮のもと、自然や自然の要素との調和を図り、伝統的な砂漠のホスピタリティと豊かなナビテアの歴史に触れながら、安らかな休息を楽しめるリゾートです。

シックスセンス シャハルートの最大の魅力の一つは、現在求められる最大限の安全とホスピタリティの基準を満たすために欠かせない広い空間です。広大な砂漠に設けられた客室は、スイートとヴィラからのみ構成されており、総数はわずか 60 室です。そして、心身を癒す安らぎの空間が広がるシックスセンスのシグネチャースパも見逃せません。入国制限緩和後すぐに訪れていただきたいデスティネーションであり、息をのむほど美しい景色とオーセンティックな砂漠のアドベンチャーは、自粛生活で募る旅行への熱い想いを満たします。キブツ（砂漠の田舎町）体験から星空観察、輝くネゲブ砂漠でのキャメルトレッキング、死海でのフローティングまで、ゲスト自身やゲストを取り巻く世界と再びつながり、心を豊かにする特別な体験がゲストを待っています。

総支配人のトーマス・フェルビエ (Thomas Fehlbier) は、「シックスセンス シャハルートは、シックスセンスがまた一つ、新しい魅惑のデスティネーションに進出した記念すべきマイルストーンになります。この前例のない時代において、数ヶ月にわたり待ち望んでいたオープニングを迎えられることに喜びを隠しきれません。当リゾートは、サステナビリティ、地域の感性、ウェルネスを軸としたシックスセンスならではの理念と、ユニークな砂漠の文化と伝統を融合しています。熱意にあふれるリゾートスタッフが一丸となって、聖書に登場する同地域を舞台に、独創的な非日常体験をお届けします」と、述べています。

### リゾートへ続くアラバの谷も物語の一部

最も感動的なリゾートへのアクセス方法は、時代を超越した荘厳な風景の中を車で通り抜けるルートです。アラバの谷の中心部を通る短いロードトリップは、イスラエルの驚くほど多様な地形と、地質学的に地球上最もドラマチックな場所の一つを楽しむことができ、豊かな歴史にたっぷりと浸ることができます。アラバの谷に位置する当リゾートは、テルアビブまたはエルサレムより車で約3時間半、隣国ヨルダンのペトラより車で約3時間の距離です。

このほか、テルアビブよりヘリコプターのチャーターや、エイラット近郊のラモン国際空港 (ETM) より車の送迎サービス (約45分) をご利用いただけます。ラモン国際空港は、ヨーロッパの主要都市から直行便が就航

2021年8月|8月5日、シックスセンスズ シャハルット イスラエルがオープン！別世界が広がる砂漠リゾートのプライベート空間で伝統的なホスピタリティを提供

しています。シックスセンスズの GEM (ゲスト・エクスペリエンス・メーカー) が、ご到着時にゲストをお迎えし、周辺地域や地元の生活に関する情報を共有するなど、滞在を通してアシストします。

## 一生に一度の瞬間を楽しめる夢のような場所

リゾートには、サステナビリティとサーキュラーエコノミーへの取り組みを紹介するシックスセンスズ独自の Earth Lab (アースラボ)、ラクダの厩舎、驚くほど緑豊かな庭園、野外円形劇場が完備されています。6室のトリートメントルームを備えたシックスセンスズ スパは、幅広いウェルネスプログラムを取り揃えるほか、植物の調合を行う Alchemy Bar (アルケミーバー) や、漢方、オステオパシー、エナジーヒーリングなど、様々な専門家を招聘して提供するウェルネスサービスも計画されています。また、プールは屋内と屋外の両方に設けられており、淡水のインフィニティプールでは、美味しいジュースを飲みながら砂漠の絶景をお楽しみいただけます。

シックスセンスズ シャハルットが提供するアクティビティは、リゾート内にとどまりません。キャメルトレッキングから、砂漠で寝泊まりするキャンプ、エクストリームスポーツ、e-マウンテンバイクツアー、ハイキング、ジープエクスカッション、近隣コミュニティでのシャバットディナーまで、砂漠を利用したユニークな体験、さらに、死海、マサダ、ペトラなど、より遠くまで足を延ばすツアーもご用意します。

## 豊かな食材と美味しいご馳走

イスラエルでは、創意あふれる先進的な農業への取り組み、地中海性気候、多様な地形により、新鮮で美味しい食材が豊富に揃います。美食を追求するグルメの旅にも魅力的な国であり、アクティブな旅を楽しむことができます。食材の多くは菜園からテーブルに直接届き、輸入する必要のあるものはほとんどありません。美味しく栄養価の高いメニューを提供するという、シックスセンスズの Eat With Six Senses (天然由来で地元の持続可能な栽培法による食材を用いたシックスセンスズ流の食体験) の哲学に基づくリゾートのレストランでは、ヘルシーでボリュームたっぷりのプレートをお召し上がりいただけます。

ローストビートルート、アーモンド、ロータヒニ、サマルナツメヤシのシロップ、オリーブオイルを添えた新鮮な地中海の魚料理から、フリーカとガーデンケールを添えたターブン焼き燻製ラムスペアリブまで、全ての食事をご馳走です。メインレストランの「Midian (ミディアン)」、オードブルとタパスを楽しめる「Edom View (エドム・ビュー)」、「Jamillah lounge (ジャミラ・ラウンジ)」、プールサイドの食事サービスに加え、プライベートシェフが腕を振るうヴィラ内での食事や、シェフ・アミール・カルフォン (Amir Kalfon) によるベドウィン式の砂漠のピクニックもご体験いただけます。ピクニック料理と同地域最上級ワインのペアリングを楽しみながら、砂漠に生息するヌビアアイベックスを目撃できるかもしれません。

## 砂漠に溶け込む印象的な佇まい

古代遊牧民族の建築構造を現代的に再解釈したリゾートの外観は、一度見たら忘れられないほど非常に印象的です。2000年以上前に同地域に暮らしていたナバテア人のコミュニティを彷彿とさせ、砂漠が広がる周辺環境とシームレスに調和しています。内装デザインは、地中海からレバントを越えてインド、さらにその先まで続く古代の“香料の道”にまつわる模様や質感から着想を得ています。リゾート周辺の独特な風化岩層と調和する家具や付属品は、地元の職人が、天然石、木、銅を用いて制作したものです。使われなくなったボート、家屋、歩道橋のチーク材を再利用した特注のドアは、いずれも200年以上にわたるオリジナルの物語があります。

シックスセンスズ シャハルットは、2021年8月5日よりゲストをお迎えします。

リゾートの詳細、ご予約、ご旅行の手配は、予約係 ([reservations-shaharut@sixsenses.com](mailto:reservations-shaharut@sixsenses.com)) までお問い合わせください。

2021年8月 | 8月5日、シックスセンス シャハルート イスラエルがオープン！別世界が広がる砂漠リゾートのプライベート空間で伝統的なホスピタリティを提供



屋内外の空間がシームレスにつながった「プライベート・リザーブ・マスター・ベッドルーム」の窓一面に、砂丘が連なる砂漠の絶景が広がっています。Photo by Amit Geron

[高解像度の画像はこちら](#)



シックスセンスならではの特別な美食体験「デスティネーション・ダイニング」では、全く予想せぬ方法で、ゲストにダイニングのセッティングを披露します。

[高解像度の画像はこちら](#)



日陰のバルコニー越しに設置されたプールは、シーフォーム色のタイルが美しく、誰もが立ち寄りたくなるスポットです。

[高解像度の画像はこちら](#)

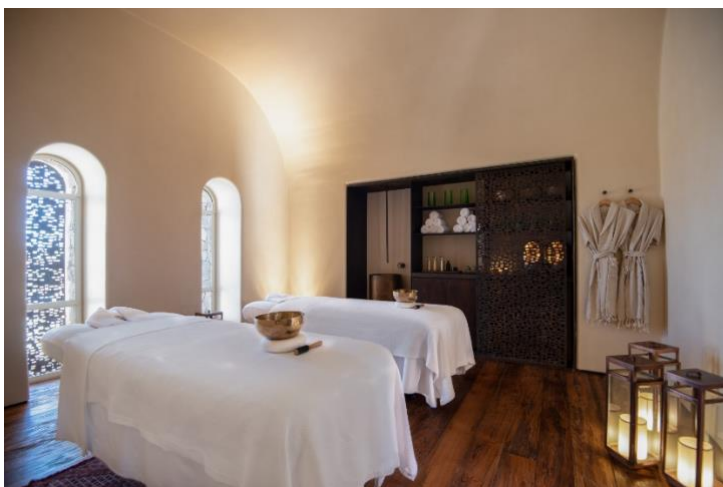
2021年8月 | 8月5日、シックスセンスズ シャハルート イスラエルがオープン！別世界が広がる砂漠リゾートのプライベート空間で伝統的なホスピタリティを提供



スパの地下に位置する屋内プールとアルケミーバーは、静穏な雰囲気に包まれています。

Photo by Amit Geron

[高解像度の画像はこちら](#)



マインド、ボディ、スピリットを癒すテララーメイドのスパトリートメントがゲストを待っています。

[高解像度の画像はこちら](#)

### About Six Senses Hotels Resorts Spas

**Six Senses Hotels Resorts Spas** は、シックスセンスズ (Six Senses)、エバソン (Evason)、シックスセンスズスパ (Six Senses Spas) のブランド名にて、現在 20ヶ国、17軒のリゾートとホテル、そして 26軒のスパを運営しています。このほか、30軒の開発プロジェクトも進行中です。シックスセンスズは、IHG Hotels & Resorts ファミリーの一員です。

**Six Senses Hotels and Resorts:** 地域コミュニティとの共生、サステナビリティ、エモーショナル・ホスピタリティ、ウェルネス、独創性にあふれたデザインに対する徹底したコミットメントで、世界をリードしています。極上の離島リゾート、山岳リトリート、アーバンホテルなど、いずれのプロパティにおいても、旅の真の目的を感じることが出来き、ゲスト自身や周囲の人々、そしてゲストを取り巻く世界と再びつながることができるよう、感覚を呼び覚ますことをビジョンとしています。

**Six Senses Spas:** 幅広いホリスティックウェルネス、リジュベネーション、ビューティートリートメントを提供しています。全てのシックスセンスズリゾートに併設されているほか、10軒の独立型スパを運営しています。感性を大切にしたローテクな要素と、ハイテク技術の両方を兼ね備えたアプローチで、ゲスト一人ひとりに合わせたウェルビーイングの旅へとお連れします。

2021年8月|8月5日、シックスセンスズ シャハルート イスラエルがオープン！別世界が広がる砂漠リゾートのプライベート空間で伝統的なホスピタリティを提供

**Six Senses Residences:** シックスセンスズならではのリゾートライフスタイルを満喫できるアメニティを取り揃え、オーナーの個性が反映された快適なプライベートヴィラやアパートメントで、自然の素晴らしさを活かした贅沢な暮らしをお楽しみいただけます。美味しい食事や先駆的なウェルネスプログラム、さらに世界中のリゾートでの特別なステータスを含む多彩な特典が付いたレジデンスは、何世代にもわたり価値が高まっていく長期的な投資です。

**Evason:** シックスセンスズの理念を継承しつつ、家族連れや友人同士の旅行からハネムナーまで幅広い客層のゲストに満喫していただけるカジュアルなラグジュアリーリゾートです。ご家族でお楽しみいただける思い出に残る体験を幅広く提供しています。

(2021年3月末現在)

リゾートの予約：0120-677-651 (IHG内)

問い合わせ：[japan@sixsenses.com](mailto:japan@sixsenses.com) (日本語対応)

メディア関連の問い合わせ：ケントス・ネットワーク 03-3403-5328 / [info@kentosnetwork.co.jp](mailto:info@kentosnetwork.co.jp)