



HASSELBLAD



ハッセルブラッドの新たなチャレンジ 新製品ルナがついに登場

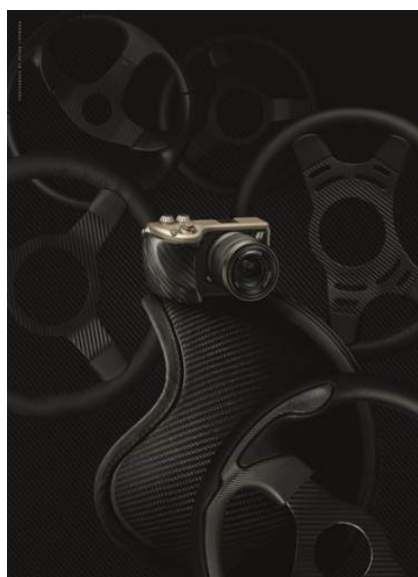
2013年5月

アポロ11号のアームストロング船長が人類初の月面撮影を行ったのは、伝説のハッセルブラッド500ELでした。そのハッセルブラッドがルナ(月)という輝かしい名称の新製品プロジェクトに挑みました。

50年以上にわたり世界のフォトグラファーやカメラ愛好家の為に最高級カメラを作り続けてきたハッセルブラッドが、最先端技術、イタリアン・デザイン、ラグジュアリーを極めて誕生させた究極のデジタルミラーレス一眼カメラ「ルナ」がいよいよ2013年6月にデビューします。

イタリア、ベニス近郊に構える当社のデザインセンターでは、新規ビジネス開発担当マネージャーのルカ・アレッサンドリーニの指揮により、エンジニアとデザイナーのチームは最先端技術と特別、かつユニークな仕上がりが特徴となるカメラの開発を命じられました。このチームは、世界で最もセクシーなスーパーカー、世界一ゴージャスな時計、F1のテクノロジーなどからインスピレーションを受け、スウェーデンの血統を継承しつつ息を呑むようなイタリアン・デザインを結合したルナを生み出しました。

レトロな外観のハッセルブラッド・ルナのトップカバーは、角がないスムーズな感触のクロム仕上げで、時代を超えた500Cの魅力を蘇らせました。



Hasselblad/Peter Lippmann

美的見地からも人の心を魅了するカメラの芸術作品であるルナは、思わず見たくなる、そして所有したくなる素晴らしい魅力にあふれています。その人間工学に基づいた造り、重さ、そしてデザインは、感触も魅力的です。

ハンドメイドの原型を用いて伝統的なハッセルブラッドの工法で作られるルナは、スペックこそ既存のハッセルブラッドカメラとは異なりますが、革新的な素材の採用により、ハッセルブラッドならではのカメラに仕上がっています。

ルナが発売する5種類の異なるグリップは、すべて手作業で作られ、最高級かつ官能的な要素を取り入れています。セクシーでミニマリズムのデザインがお好みでしたら、耐光性のカーボン(左の写真)がお勧めです。

ユニークなデザインがご希望なら、ナチュラルなオリーブカラーまたはマホガニーをワックスで仕上げたイタリアンウッド(下の写真)。さらに、トスカーナのレザーのチョイスもあります。最高級の車のインテリアにも採用されているこのイタリアンレザーは、茶色と黒の2色からお選びいただけます。また上部外装にはブロンズとチタンが用いられています。

業界を常にリードしてきたハッセルブラッドのルナには、高級車やヨットをカスタムオーダーするように、購入者のライフスタイルやニーズ、嗜好に合わせてオーダーできるカスタマイズモデルもご用意しています。組み合わせは無限で、ゴールドまたはプラチナ仕上げ、さらに彫刻やリユクスな宝石のオプションも取りそろえています。

ハッセルブラッド初となるレンズ交換式ミラーレスカメラ「ルナ」は、ソニーとのコラボレーションで誕生し、ハッセルブラッドへの期待を裏切ることなく優れたスペックを用意しています。また、ルナの豊富なファンクションモードにより高画質で多彩なスタイルの写真を実現し、ユーザーの楽しみを叶えてくれます。

ルナはハッセルブラッドのCEO、ラリー・ハンセン博士の創案で生まれました。情熱あふれる写真家でもあるハンセン博士は、簡単に持ち運べ、素晴らしい写真を撮り、さらに驚くほど美しい、これほどのクオリティーのカメラを作った会社は世界中で当社以外にはないだろう、と断言しています。

「ルナは、最良のものを追求するライフスタイルの人々の為の究極のミラーレスカメラです。私達はブラックボックス的(中の仕組みはわからない技術)なカメラを作ったわけではなく、ユーザーの皆さんと共に成長して行くカメラを作りました。グリップ部分はレザーやウッドを使用し、快適な握り心地をお約束します。まるで使い慣れた財布やハンドバッグ、または高級車のハンドルの革のような感触です。」と、ハンセン博士はコメントしています。



ルナは男女問わず愛用していただけるように開発されました。「ハッセルブラッドの調査では、当社のターゲットグループが家に2台のカメラ、彼用と彼女用を所有しているケースが多いことがわかっています。」とハンセン博士は明かしています。「おそらく彼女はレザー仕上げを、彼はやや男っぽい感じのカーボンファイバーを好むでしょう。また、ウッドは彼の愛車のハンドルとマッチするかもしれませんね。」

「このカメラは写真の歴史においてもユニークな存在です。完璧な写真を撮りたいと願うと同時に、アイコン的ブランドの象徴的製品を求める人々にとって、ルナは最高のカメラと言えるでしょう。」とハンセン博士は結んでいます。

Hasselblad/Peter Lippmann

価格は、スタンダードモデルで62万円(税金別)。ハッセルブラッド指定販売店にてご購入いただけます。販売店およびルナの詳細は、www.hasselblad-lunar.com をご覧ください。また、ハッセルブラッドのその他の詳細は、www.hasselblad.jp (日本語サイト)よりご覧いただけます。

このリリースに関するお問い合わせ：
ケントス・ネットワークまでご連絡ください。
Tel: 03-3403-5328
info@kentosnetwork.co.jp

ハッセルブラッドについて

1941年、スウェーデンのヨーテボリに創設されたハッセルブラッドは、50年以上にわたり、中判サイズの写真を撮るフォトグラファーの為にカメラ製造者、そしてパートナーとして、最高レベルの品質と新機軸を提供し続けています。1962年にハッセルブラッドのカメラがNASAの宇宙計画に採用され、当社の卓越した技術と品質が世界的に知られることとなりました。そして数年後には世界的に有名な人類初の月面での写真がハッセルブラッドのカメラで撮影されました。現在も13台のハッセルブラッド カメラが月面に設置されています。会社の社歴を通じて、ハッセルブラッドが提携先を慎重に厳選してきた事は、当社の現代の活気あふれるブランドとしての礎となっています。

2002年、ハッセルブラッドは画期的なHカメラシステムを発表。Hシステム用のプロ向け交換レンズ群とユニークな技術により、このHシステムは、現在もなお世界で最も進んだ中判デジタルカメラシステムです。

ハッセルブラッドのカメラは、現在45カ国の指定販売店にて販売しています。

ルナの主な仕様

形式

- カメラタイプ: レンズ交換式デジタルカメラ
- 使用レンズ: Eマウントレンズ

撮像部

- イメージセンサー: 23.5 x 15.6mm (APS-C サイズ)、CMOS イメージセンサー
- 総画素数: 約 24,700,000 画素
- カメラ有効画素数: 約 24,300,000 画素

アンチダト

- システム: 帯電防止コートおよび超音波振動によるアンチダスト機能

オートフォーカス

- 形式:コントラスト検出方式
- 検出輝度範囲:EV0 ~ EV20 (ISO 100 相当、F2.8 レンズ使用時)

露出制御

- 測光方式:イメージセンサーによる1200分割測光
- 測光範囲:EV0 ~ EV20 (ISO 100 相当、F2.8 レンズ使用時)

ISO 感度(推奨露光指数):

- 静止画撮影時:オート、ISO100 ~ 16000
- 動画撮影時:オート、ISO100 ~ 32000 相当
- 露出補正:±5.0 EV (1/3 段ステップ)

シャッター

- 形式:電子制御式縦走りフォーカルプレーンシャッター
- シャッタースピード範囲:
 - 静止画撮影時:1/4 000 ~ 30 秒(1/3 段ステップ)、バルブ
 - 動画撮影時:1/4 000 ~ 1/4 秒、AUTO時は1/60 秒まで(1/3 段ステップ)
 - フラッシュ同調速度:1/160 秒

記録メディア

- 「メモリースティック PRO デュオ」、SD カード

ファインダー

- 形式:電子式ビューファインダー(有機EL)
- 画面サイズ:1.3 cm (0.5 型)
- 総ドット数:2,359,296 ドット
- 視野率:約 100%
- 倍率:1.09 倍(50 mm レンズ、無限遠、視度 -1 m⁻¹ 時)
- アイポイント:最終光学面から約 23 mm、接眼枠から約 21 mm(視度 -1 m⁻¹ 時)
- 視度調整: -4.0 m⁻¹ ~ +1.0 m⁻¹ (ディオプター)

液晶モニター

- 形式:7.5 cm (3.0 型) TFT 駆動
- ドット数:921,600 (640 × 3 (RGB) × 480) ドット

入出力端子

- USB:miniB
- HDMI 端子:HDMI タイプCミニ端子

電源

- バッテリー:リチャージャブルバッテリーパック NP-FW50

その他

- Exif Print:対応
- PRINT Image Matching III:対応
- 外形寸法 (CIPA 準拠):約 142 mm × 82 mm × 70 mm (幅 × 高さ × 奥行き)
- 本体質量 (CIPA 準拠):約 570g (カメラ本体のみ、レンズは付属しません。ボディーキャップとバッテリーは付属)
- 動作温度:0° C ~ 40° C

- 記録方式
 - 静止画記録方式: JPEG (DCF Ver. 2.0, Exif Ver. 2.3, MPF Baseline) 準拠、DPOF 対応
 - 動画記録方式:(AVCHD 方式): AVCHD 規格 Ver.2.0 準拠 映像: MPEG-4 AVC/H.264
- 音声: Dolby Digital 2ch ドルビーデジタルステレオクリエーター搭載 * ドルビーラボラトリーズからの実施権に基づき製造されています。
- 動画記録方式(MP4 方式):映像: MPEG-4 AVC/H.264 音声: MPEG-4 AAC-LC 2ch
- USB 通信: Hi-Speed USB (USB 2.0)

フラッシュ

- ガイドナンバー: 6 (ISO 100・m)
- 充電時間: 約4秒
- 照射角: 18 mm レンズをカバー (レンズ表記の焦点距離)
- 調光補正: ±3.0 EV (1/3 段ステップ)

バッテリーチャージャー BC-VW1

- 定格入力: AC100 V - 240 V, 50 Hz/60 Hz, 4.2 W
- 定格出力: DC8.4 V, 0.28 A
- 動作温度: 0° C ~ 40° C
- 保存温度: -20° C ~ +60° C
- 最大外形寸法: 約 63 × 95 × 32 mm (幅 × 高さ × 奥行き)
- 本体質量: 約 85 g

リチャージャブルバッテリーパック NP-FW50

- 使用電池: リチウムイオン蓄電池
- 最大電圧: DC 8.4 V
- 公称電圧: DC 7.2 V
- 容量: 公称容量 7.7 Wh (1 080 mAh)
- 定格(最小)容量 7.3 Wh (1 020 mAh)
- 最大外形寸法: 約 31.8 × 18.5 × 45 mm (幅 × 高さ × 奥行き)
- 本体質量: 約 57 g

レンズ

E18-55 mm ズームレンズ

- 35mm 判換算焦点距離 1): 27 - 82.5 mm
- レンズ群一枚: 9-11
- 画角 1): 76° - 29°
- 最短撮影距離 2): 0.25 m
- 最大撮影倍率: 0.3 倍
- 最小絞り: $f/22 - f/32$
- フィルター径: 49 mm
- 外形寸法(最大径×長さ): 約 62.0 × 60.0 mm
- 質量: 約 194 g
- 補正効果段数 3): 約4段

1) ここでの 35mm 判換算焦点距離および画角とは、APS-C サイズ相当のイメージセンサーを搭載したデジタルカメラでの値を表します。

2) 最短撮影距離とは、イメージセンサー面から被写体までの最短距離を表します。

3) シャッタースピード (撮影条件により異なる)