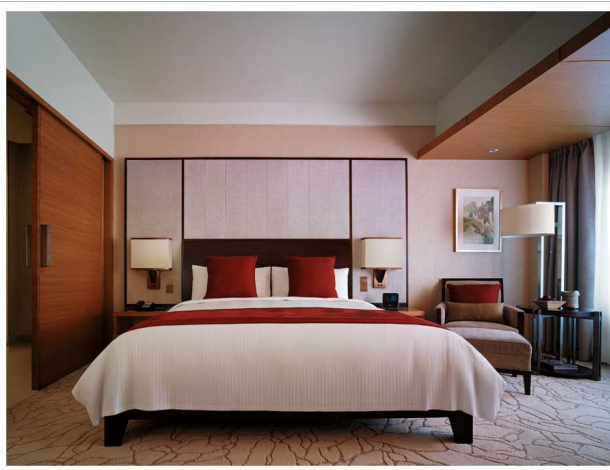


浦東 ケリーホテル 上海が2011年2月18日にオープン シャングリ・ラの新五つ星ブランドがデビュー

2011年2月

浦東 ケリーホテル 上海が2011年2月18日にオープンいたしました。上海の浦東（プードン）の中心部に位置するケリーパークサイド内に建つこのホテルは、シャングリ・ラ ホテルズ&リゾートの新しい五つ星ブランドとなるケリーホテルの第1号としてデビューいたします。



「ケリーホテルは、活気がありながらリラックスできる環境と、一流の質の高いサービスを求めるビジネストラベラーをターゲットとしています。コンテンポラリーでスタイリッシュな当ホテルは、ビジネス、エンターテインメント、レクリエーションを総合的に提供いたします。豊富なレジャー施設はご宿泊のお客様のみならず、地元コミュニティからも人々が集まり、ご利用いただける賑やかな場所になるようにデザインされています。」とシャングリ・ラ インターナショナル ホテル マネージメント代表取締役のグレッグ・ドーガンは説明しています。

ケリーパークサイドの多目的複合施設の中にそびえる31階建ての浦東 ケリーホテル 上海には、世紀公園や街全体を見下ろす574室のゲストルーム、スイートを有し、42平方メートルから168平方メートルまで様々な広さの客室をご用意しています。スタイリッシュでコンテンポラリーな内装は、ビジネスにも、リラクゼーションにも、そして友人と仲良く過ごすひとときにも最高の環境をお約束いたします。室内には特注のバーカウンター、ミニバー、40インチの液晶テレビ、iPodのドッキングステーションと、無料のワイヤレスブロードバンドが完備されています。また客室のベッドルームとバスルームはスライドパネル式の壁で仕切られ、開閉が可能です。

さらに、クラブフロアにお泊りのお客様のために、33のスイートルームを含む7つのフロアが提供されています。ザ・クラブのお客様はパトラーサービスやクラブ専用のコンシェルジュを24時間ご利用いただけ、レストランや観光の予約もスムーズに行うことができます。さらにザ・クラブの特典として、670平方メートルもの広さがあり、世紀公園のパノラマビューを望むクラブラウンジをご利用いただけます。全てのスイートルームには、独立したリビングルームを備え、ご自宅のような雰囲気

お過ごしいただけるでしょう。通常の客室と同じ設備に加え、DVDプレイヤーやネスプレッソ・コーヒーマシンも完備され、また毎日の朝食とイブニングカクテルはクラブラウンジにて無料でご提供させていただきます。

浦東 ケリーホテル 上海は、上海で最も創造力豊かなダイニング&エンターテインメント・コンセプトをご紹介いたします。それはプティック・デザイン・コンサルタントのスティックマン・トライブと開発した3in1の、デザイナーショーケースとも呼べる「ザ・クック」「ザ・ミート」「ザ・ブリュー」です。

「ザ・クック」はメインのアラカルト・レストランで、11のライブ・ショー・キッチンと高級デリカテッセンがあり、屋外のパティオ部分を含め365名まで収容が可能です。フレッシュでオーガニックな材料を際立たせるのは、シンプルなホームメイドの味付けを基本とするザ・クック自慢のシェフたちが、五感を喜ばせる料理の数々です。中華鍋から蒸籠料理、アジア麺専門のステーション、日本のお寿司、お刺身、焼き鳥を作るキッチンまであり、こちらでは幅広い世界のお料理を幅広くお楽しみいただけます。さらに贅沢な料理を彩るのは、デリ・コーナー、肉コーナー、アジアン・バーベキュー・ステーション、コーヒー・カウンターとドリンク・バー、パティスリー、ワインセラー、チーズセラーです。全てのキッチンは品質を重視し、地元上海の農家や海外の専門生産者から厳選した素材を仕入れ、使用しています。ザ・クックのインテリアは、素朴な木製の黒板に手書きのメニュー、人工大理石のカウンタートップと木箱のような木材の天井、特注のタイルなど、素材やタッチにおいても伝統とモダンが融合され、調和しています。全てのデザイン要素が、現代の上海に見られる賑やかなデリ・スタイルの市場を反映した様々なライフスタイルをテーマとして表現しています。

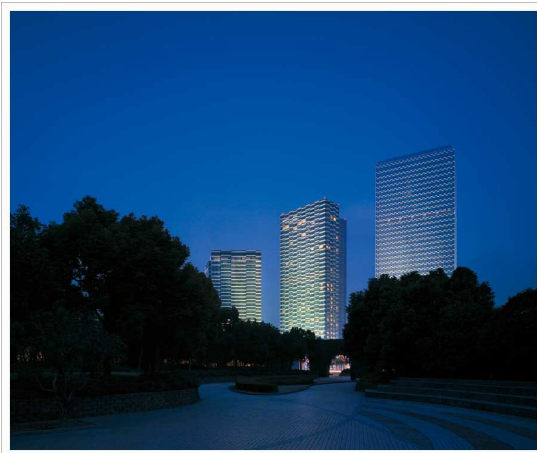
ホテル専属のビール職人が作る自家製ビールの醸造所もあり、パブスタイルの人気メニューを生演奏のエンターテインメントとともにお楽しみいただけるザ・ブリューは活気のある、コンテンポラリーなパブです。ビール通もビール初心者も、生の音楽やスポーツ映像を楽しみながら、または外のテラス席で世紀公園の眺めと共にリラックスをして一日の疲れを癒してください。6種類の自家製ビールとアップルサイダー（リンゴ酒）をはじめ、ザ・ブリューでは数え切れないほどたくさんの飲み物をご用意しています。インダストリアル・シックなザ・ブリューのインテリアは、3階建ての高さがある醸造用、保存用の特別なステンレススチールのタンク「フライング・ブリューワリー（醸造所）」を中心にデザインされています。また、醸造所のスチールタンクを囲むように、スチールとガラスが何層にも重なるシャンデリアがバー中央上を飾ります。このシャンデリアはなんとパイントサイズのビアグラスのラックにもなり人々の目を引きまします。

2011年4月に開店予定のコンテンポラリー・ステーキハウス&スペシャリティ・グリルレストラン、ザ・ミートに足を運ぶと、まずレストラン入口にある劇場のような照明の「エイジング（熟成）ルーム」に迎えられます。上海で最も豊富なステーキ肉や牛肉が揃うこの部屋を仕切るレストラン専属の肉職人が、ゲストが最も望む一枚を選ぶお手伝いをさせていただきます。ディナーのお待ち合わせの時間までは、手彫りの牛の角が左右を飾る暖炉の近くで、ポニーヘアールとレザーのアームチェアでドリンクを片手にくつろぎながらお待ちください。脊椎をイメージした緋色のライティングがレストラン天井に伸びる様は、下の階にあるガラス越しのザ・ブリューのタンク上部と対照的で、ドラマチックなビジュアルとしてレストランを飾ります。肉類は召し上がらないというゲストも心配はご無用です。ザ・ミートでは肉料理の他にも、最高級のシーフードや野菜のグリルもご用意しており、さらに世界各地から取りそろえた豊富なワインやビールもご用意しています。

最後にホテルのダイニング&エンターテインメントを締めくくるにふさわしいザ・クック ラウンジのご紹介です。日中は軽食や最高級のお茶類を、夜には様々なカクテルをご用意しています。さらにエレガントなプライベートダイニングルームのプロッサムズでは、香港出身のシェフが本格的な広東料理に腕をふるいます。

上海のホテルにあるスポーツクラブとして最大級のケリースポーツは、3つのフロアに渡り、6,000平方メートルもの広さを誇るレクリエーション・ゾーンです。24時間利用可能なジムにはエアロビクス、スピニング(バイク)、ピラティス、ヨガ、ホットヨガのためのスタジオも完備。さらに25メートルの屋内温水プール、屋外にはバスケットボールコート、テニスコート、そして屋外の屋根付きのジョギングトラックも完備されています。700平方メートルの広いアドベンチャー・ゾーンは、お子様の夢のような屋内プレイランドで、2階からの楽しい滑り台、年齢別に分けられたプレイ「ゾーン」、そしてお誕生日のお祝い等に最適な3つの華やかなテーマパーティールームがあります。また、9つのトリートメントルームを完備した275平方メートルのウェルネス・デイ・スパが2011年4月にオープン予定です。スパでは健康と美容、理学療法に特化し、古代中国武術治療の伝統に基づいた中国漢方の治療等を取り入れています。

「思い出に残る体験をしていただくこと、お客様が楽しみとバランスのとれたライフスタイルをここで見つけてくださることが全てと考えております。」と語るのはホテル支配人のジョージ・ウィーです。「私たちの施設、私たちのいるコミュニティー、そして活気と元気あふれる私たちスタッフが個々のお客様に合わせ一生懸命サービスさせていただくことで、お客様が仕事とレジャーを一緒に考えることが可能となり、旅をする際にありがちな心残りもなくなり、楽しみと快適さが兼ね備わるようにできればと望んでおります。」



浦東 ケリーホテル 上海には、市内でも最大となる7,300平方メートルの広さを利用したホテル会議場と宴会施設が誕生します。2,230平方メートルのグランド上海ボールルームと1,018平方メートルの浦東ボールルームの2つのボールルームが当ホテルの3階部分を専有します。両ボールルームをつなげて利用することも可能です。グランド上海ボールルームは柱の無い構造の宴会場です。シアタースタイルでは2,800名、宴会スタイルでは1,600名まで収容可能です。天井まで9mもの高さがあり、駐車場からダイレクトにアクセスが可能なボールルームは、車のショールームとして新車発表等にもご利用いただけます。さらに当ホテルには26の多目的

的ルームがあり、そのほとんどは自然光を取り入れた明るい部屋です。3階のバルコニー・ガーデンは、ケリーパークサイドの賑やかな中庭を見下ろすことができる気分転換にも最適な気持ちの良い屋外空間です。195平方メートルの広さがあり、会議の休憩やパーティーにもご利用いただけます。ホテルにはイベント専門のマネージャー、ミーティング用パトラー、AV機器の専門スタッフが常駐し、会議やイベントの運営、進行をサポートいたします。

さまざまな施設に加え、ホテルにはビジネスセンターとオフィススイートもあり、16のフルサービス・オフィスと4つの会議室が完備されています。24時間オープン施設として、忙しいビジネストラベラーのお客様のご要望にいつでもお応えいたします。

浦東 ケリーホテル 上海からは、ケリーパークサイドのショッピングモールにある多数のブランドショップ、ブティック、レストランやエンターテインメント施設はもちろんのこと、さらにケリーパークサイドのオフィスタワーやレジデンスへも簡単にアクセス可能です。30万平方メートルの広大な展示スペースを誇る上海最大の国際展示場、上海新国際博覧中心（シャンハイ・ニュー・インターナショナル・エキスポ・センター）へも屋根付きの歩道橋や歩道で直接アクセス可能です。ケリーパークサイドから道を隔てて、上海最大（140ヘクタール）の、市民の「緑の肺」として親しまれている世紀公園があります。

ケリーパークサイド複合施設には地下鉄の駅が併設されており、この新しいランドマークから大都市上海の他のエリアへの交通も計画的に整備されています。マグレブ（リニアモーターカー）の上海トランスラピッドをご利用いただくと、浦東国際空港へはわずか7分です。マグレブの駅からホテルまでシャトルサービスもご用意しておりますので、空港に到着したお客様は、最短で15分後にはお部屋にチェックインすることが可能です。また、空港まで高速道路をご利用いただいても、30分ほどの便利なロケーションです。

浦東はかつて黄浦江の東岸にある広大な農地でしたが、中国の金融と商業の拠点として、上海でも最も早く開発が為され、発展を遂げた地区となりました。摩天楼が黄浦江を見下ろすように立ち並ぶ陸家嘴金融貿易区から、浦東地区は世紀公園まで広がります。貿易区や輸出加工区、高級住宅街、学校やゴルフ場がある浦東には、上海科技館（上海科学技術館）のような人気観光地や、上海東方芸術中心などの文化施設、さらには、未来の上海ディズニーランドの建設予定地があります。

浦東 ケリーホテル 上海では、オープンを記念して特別なパッケージを2011年5月31日までご用意いたしました。パッケージには下記の内容が含まれています：

- デラックスルームにご滞在（1名様または2名様のご利用）
- 毎日のご朝食（2名様分まで）
- ザ・クック、ザ・ミート、ザ・ブリューにて使用可能な300元のクーポン（1回の滞在につき1枚）
- ケリー特製のウエルカム・アメニティー
- 無料のワイヤレスブロードバンドアクセス

パッケージレートは1,688元（+税）よりご用意させていただいておりますが、空室状況により、ご利用いただけない場合もございます。

シャングリ・ラ ケリーセンターホテル北京が2つ目のケリーホテルとして生まれ変わる予定です。ケリーセンターは現在、数百万ドルをかけた大規模な全体改修工事が行われており、全てのパブリック、レストラン、客室がアップグレードされます。2012年前半には完成の予定です。


シャングリ・ラ ホテルズ&リゾート

香港を拠点とするシャングリ・ラ ホテルズ&リゾートは、現在、ラグジュアリーホテルの「シャングリ・ラ」およびミドルマーケットのデラックスホテル「トレーダース」のブランドの名で70のホテルを世界で運営し、総客室数30,000以上を有しています。現在当グループは、オーストラリア、カナダ、中国、フィジー、フランス、香港、インド、インドネシア、日本、マレーシア、モルディブ、フィリピン、シンガポール、オマーン、台湾、タイ、アラブ首長国連邦で展開しています。また、オーストラリア、カナダ、中国、インド、マカオ、マレーシア、フィリピン、モンゴル、ロシア、カタール、スリランカ、トルコ、イギリスでプロジェクトが進行中です。

ご予約やご質問等は各旅行代理店、または www.shangri-la.com までお問い合わせください。

このリリースに関するお問い合わせ、資料請求は、
シャングリ・ラ ホテル&リゾートPR代理店、ケントス・ネットワークまでご連絡ください。

Tel : 03-3403-5328 / Fax : 03-3403-5329 / e-mail : info@kentosnetwork.co.jp
Web : <http://www.kentosnetwork.co.jp> / Blog : <http://www.kentosnetwork.co.jp/blog>

 http://twitter.com/LUXE_TRAVEL

